

Charte Graphique

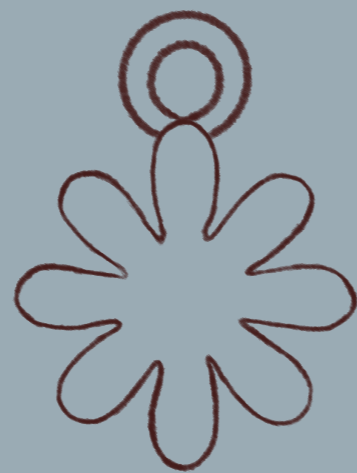
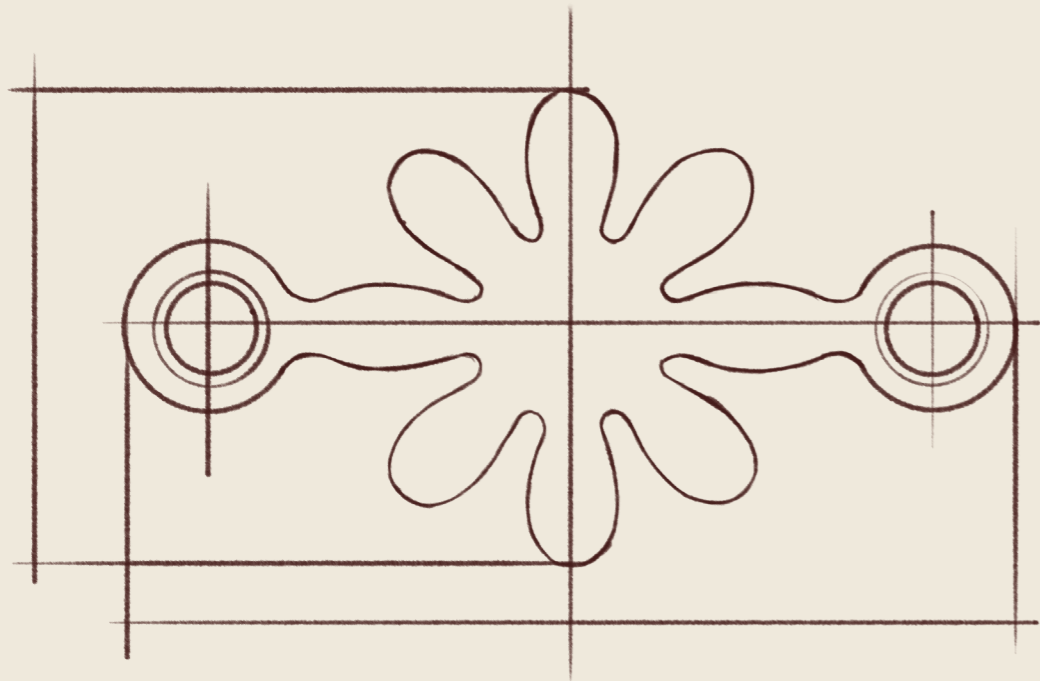


Table des matières



01/ The start

Moodboard

Mission & Vision

02/ The identity

Logos

Colors

Fonts

Illustrations

Réseaux Sociaux

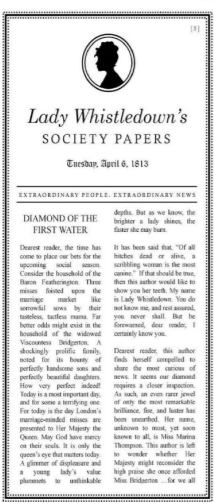
Univers photo

Site Web

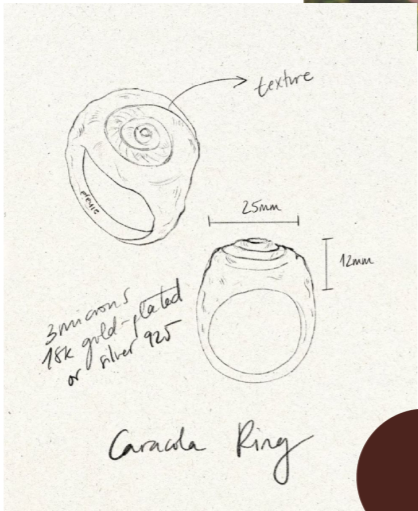
The Start

Moodboard

BREAKING NEWS
RESEAUX



PHOTOS
TOUCHANTE DU FUN

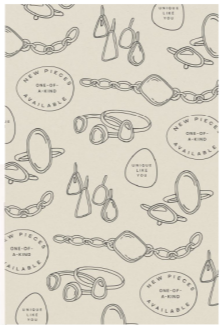


HANDMADE

VOYAGE



PATTERN



COULEURS CHAUDES



TEXTURES



PAPIER RECYCLÉ



Mission

Aeterna existe pour sceller ce qui compte vraiment.

Derrière chaque bijou soudé se cache une histoire vraie. Un lien, un voyage, une promesse, un moment qu'on ne veut plus jamais perdre. Notre rôle n'est pas de vendre un accessoire. C'est de transformer un instant précieux en quelque chose de permanent, de visible, de porté chaque jour sur la peau.

Parce que certaines choses méritent de ne pas disparaître.

Vision

S'imposer à Bruxelles comme la référence du bijou permanent accessible et sur mesure. Faire parler d'Aeterna, construire une communauté fidèle, installer la crédibilité d'une marque jeune mais sérieuse dans un marché concurrentiel.

Devenir la marque de bijoux permanents de référence en Belgique. Multiplier les points de vente physiques, étendre l'e-commerce, et faire d'Aeterna un nom qui résonne bien au-delà de Bruxelles.

Valeurs

Chez Aeterna, chaque client est une personne, pas un passage. On prend le temps de comprendre son histoire, de lui proposer la pièce juste, de créer une expérience qui lui ressemble. En boutique, sur les réseaux, en ligne. Le client doit se sentir reconnu, bien accompagné, comme à la maison.

Authenticité

Qualité

Implication

The identity

Logo

Aucune rigidité : tout est organique, souple et féminin.

Le Monogramme

Il évoque :

- Le lien et l'union
- La délicatesse du geste artisanal
- La signature, intime et personnelle
- L'idée d'éternité à travers une forme continue

Primary logo



Pictogramme



Secondary logo

Colors

- Tons chauds dominants
- Sensation de lumière tamisée
- Contrastes doux, jamais agressifs
- Équilibre entre chaleur (terracotta, moutarde) et naturel (vert, crème)

<div>Brun profond</div> <div>CMYK 43, 79, 70, 78</div> <div>RBG 76, 36, 30</div> <div>HEX #4c241e</div>	<div>Cream</div> <div>CMYK 9, 10, 20, 0</div> <div>RBG 236, 227, 210</div> <div>HEX #ece3d2</div>	
<div>Terracotta</div> <div>CMYK 31, 68, 85, 33</div> <div>RBG 130, 78, 41</div> <div>HEX #8c4e29</div>		
<div>Vert olive</div> <div>CMYK 55, 36, 73, 23</div> <div>RBG 115, 112, 78</div> <div>HEX #737a4e</div>	<div>Bleu poudré</div> <div>CMYK 39, 23, 21, 3</div> <div>RBG 166, 176, 169</div> <div>HEX #a6b3bd</div>	<div>Moutarde</div> <div>CMYK 5, 32, 84, 0</div> <div>RBG 241, 181, 57</div> <div>HEX #f1b539</div>

Fonts

Typographie tendance, aux courbes légèrement organique.

Elle doit suggérer :

- La douceur
- La féminité
- L'élégance
- Caractère arrondi, ouvert, fluide.

AA

CINZEL

ABCDEFGHIJKLMNOPQRSTUVWXYZ
PQRSTUVWXYZ
ABCDEFGHI
JKLMNOPQRS
TUVWXYZ
!"#\$%&&&&()*+,-
./0123456789:;<=>?@

Aa

GREAT VIBES

ABCDEFGHIJKLMNOPQRSTUVWXYZ
STUVWXYZ
ABCDEFGHI
JKLMNOPQRS
TUVWXYZ
!"#\$%&()*+,-
./0123456789:;<=>?@

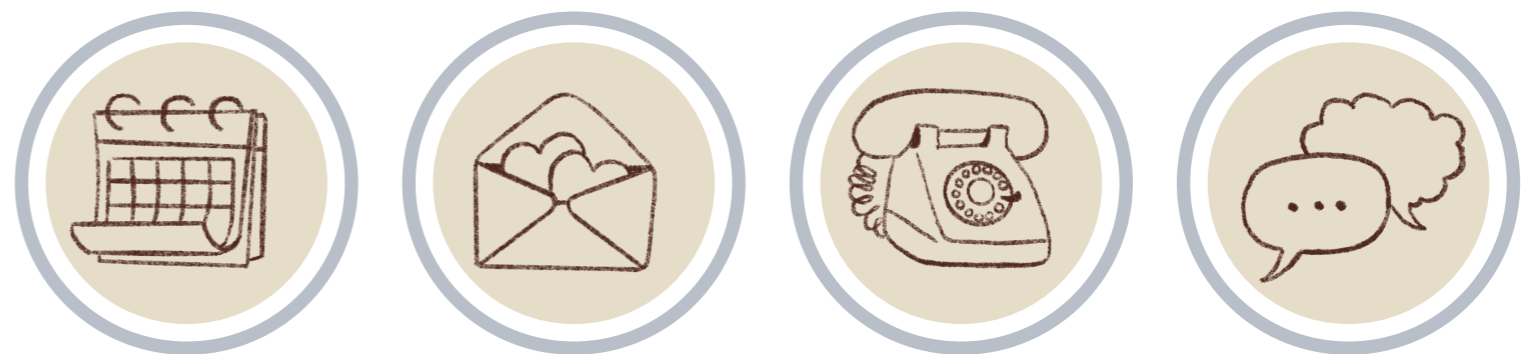
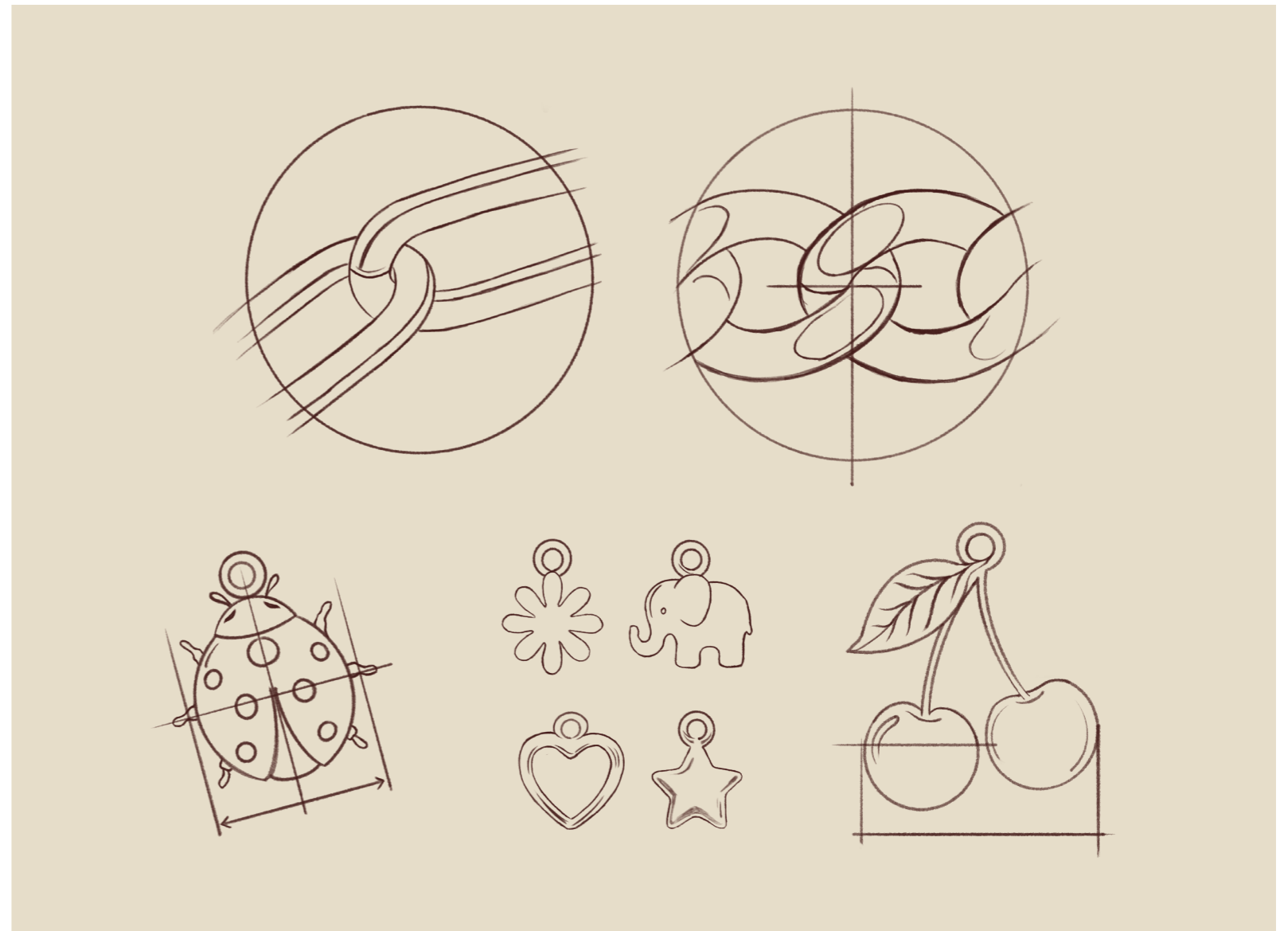
Aa

Inter Variable

abcdefghijklmnop
pqrstuvwxyz
abcdefghijklmnop
pqrstuvwxyz
!"#\$%&()*+,-
./0123456789
:;<=>?@

Illustrations

- Icônes Instagram Fait main, artisanal
- Pictogrammes fins
- Pas d'angles agressifs



Réseaux Sociaux

Direction artistique :

- Photos mise en scène
- Lumière chaude, naturelle
- Tons cohérents avec la palette
- Collage tendance

Texture

*Utilisation
du collage*

*Photos
mise en scène*

*Mise en page
tendance*

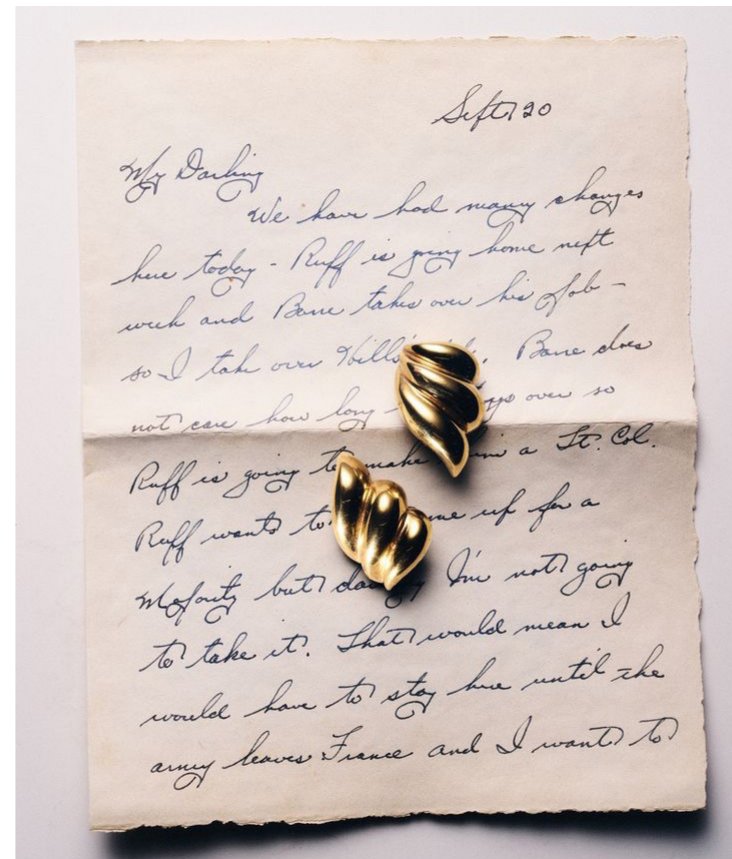


Univers Photos

L'univers photo doit refléter :

- Professionnalisme
- Proximité
- Authenticité
- Chaleur

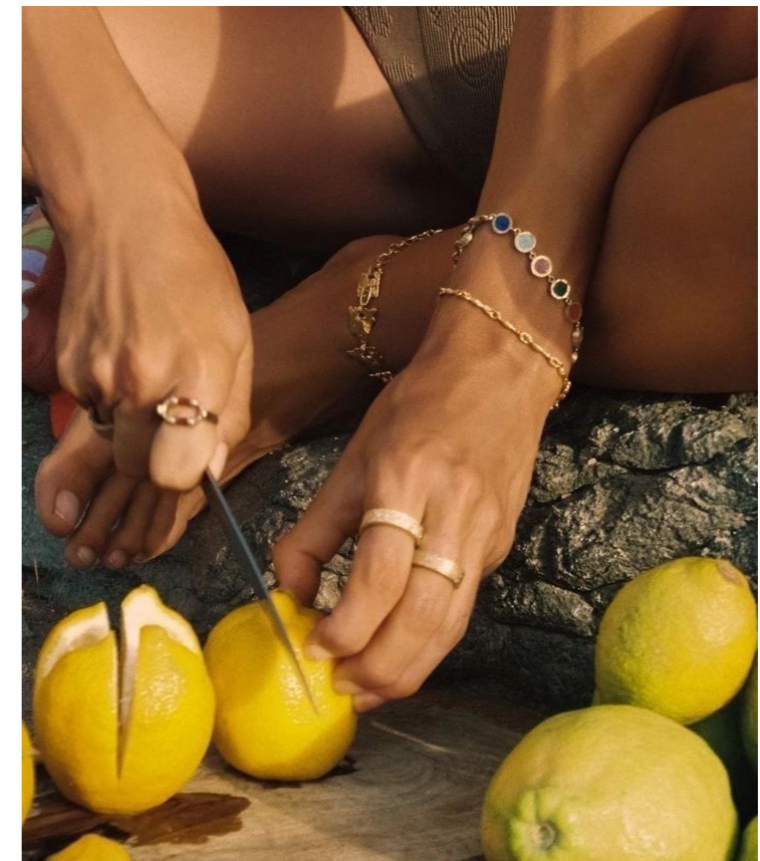
Ancien/
éternel



Voyage



Nostalgie



Ton chaud

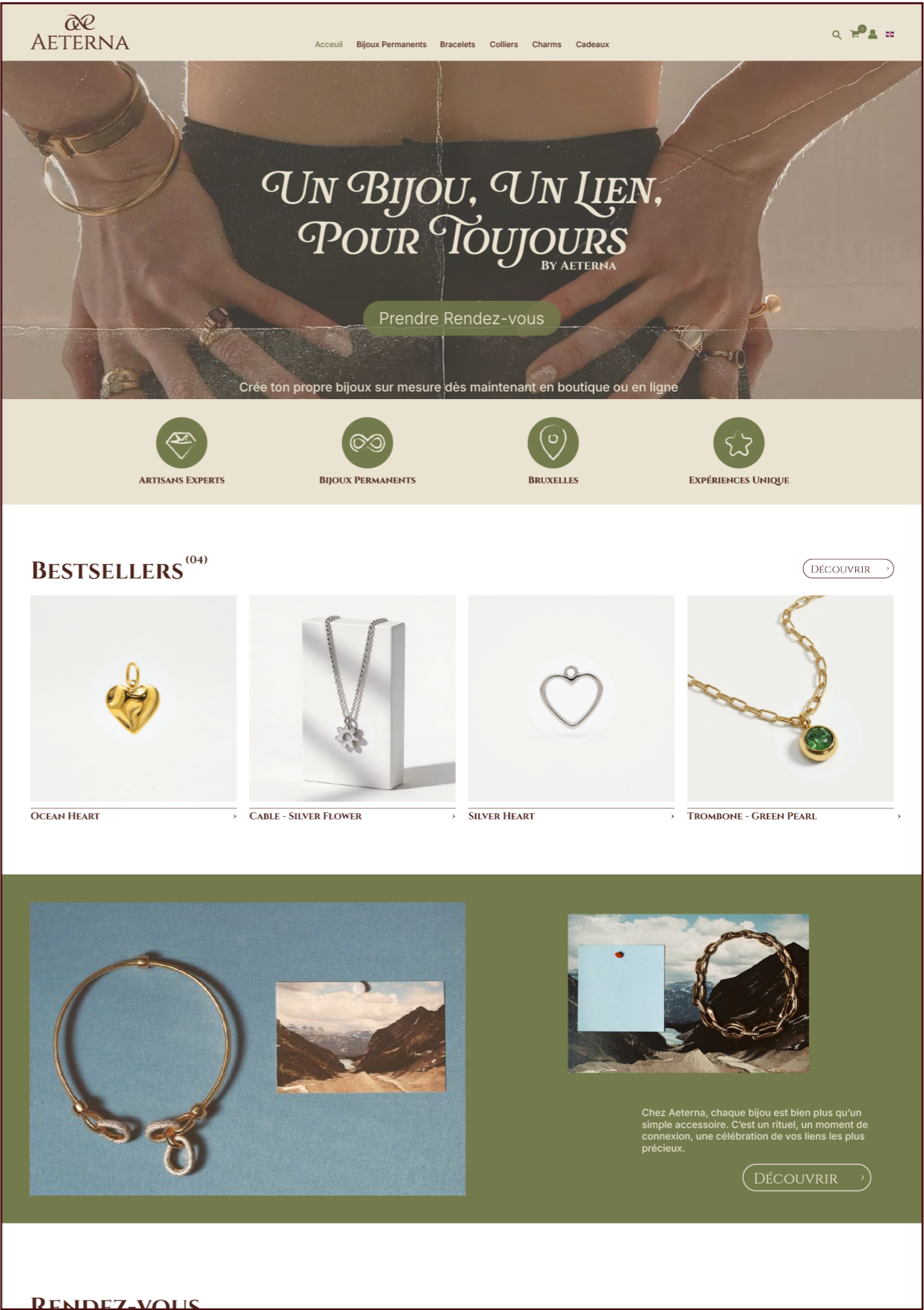


Site web



Chez Aeterna, chaque bijou est bien plus qu'un simple accessoire. C'est un rituel, un moment de connexion, une célébration de vos liens les plus précieux.

DÉCOUVRIR >



THANK
YOU !